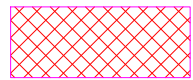
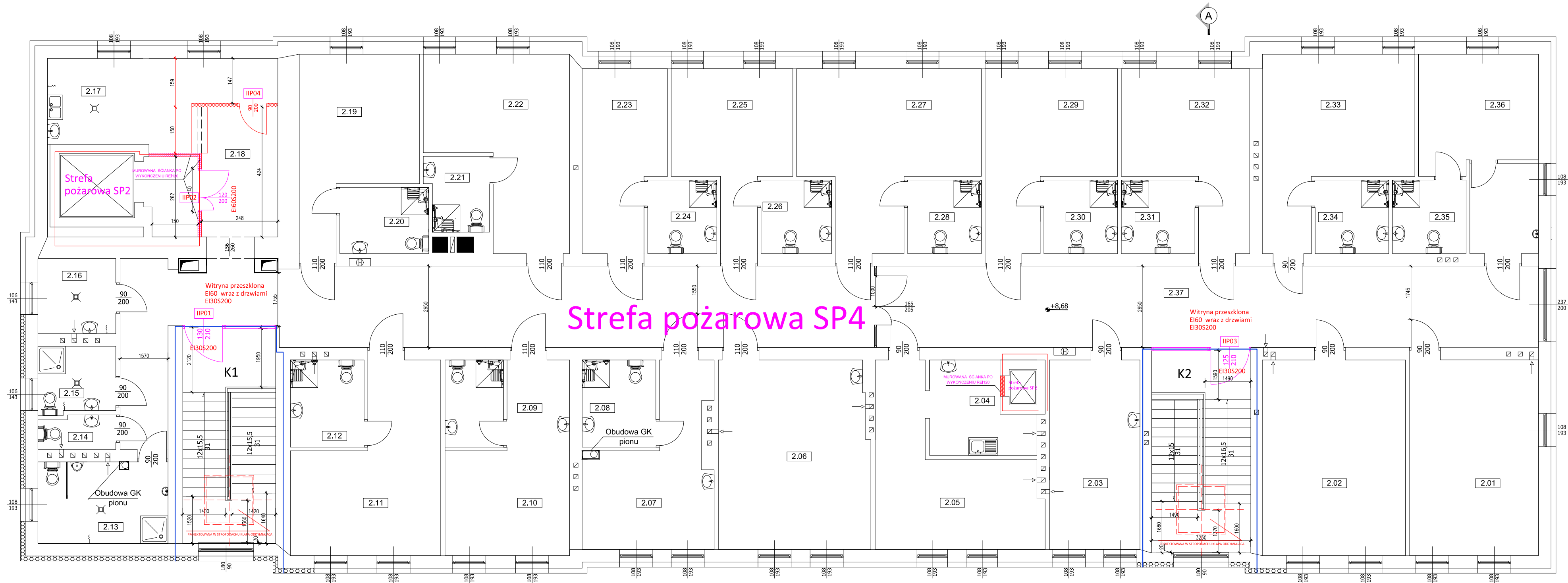
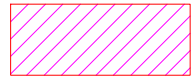


Rzut II PIĘTRA
skala 1:100
(PROJEKT WYKONAWCZY)

DACH BUDYNKU D -
ŁĄCZNIKA SPEŁNIA NRO I
RE30



PROJEKTOWANA ŚCIANKA TYPU LEKKIEGO



PROJEKTOWANE ZAMÓROWANIE ŚCIANKA MUROWANA

Ściana REI60

Ściana REI120

Nr	Nazwa	Powierzchnia [m2]	Posadzka
2.01	Pokój do prowadzenia psychoterapii	26,78	PCV
2.02	Gabinet terapii zajęciowej	23,37	Terakota
2.03	Gabinet diagnostyczno- zabiegowy	17,44	Terakota
2.04	Kuchnia oddziałowa	8,68	Terakota
2.05	Jadalnia	20,97	PCV
2.06	Gabinet rehabilitacji	27,84	PCV
2.07	Pokój 3 os.	18,06	PCV
2.08	Sanitariat	5,78	Terakota
2.09	Sanitariat	5,78	Terakota
2.10	Pokój 3 os.	18,57	PCV
2.11	Pokój 3 os.	18,15	PCV
2.12	Sanitariat	5,78	Terakota
2.13	Sanitariat	11,79	Terakota
2.14	Sanitariat	2,91	Terakota
2.15	Sanitariat	6,22	Terakota
2.16	Promorte	7,47	Terakota
2.17	Portiernia	8,06	Terakota
2.18	Sala dziennego pobytu	26,34	Terakota
2.19	Pokój 3 os.	18,45	PCV
2.20	Sanitariat	5,78	Terakota
2.21	Sanitariat	5,28	Terakota
2.22	Pokój 3 os.	20,72	PCV
2.23	Pokój 2 os.	12,97	PCV
2.24	Sanitariat	5,78	Terakota
2.25	Pokój 2 os.	15,93	PCV
2.26	Sanitariat	5,78	Terakota
2.27	Pokój 3 os.	24,71	PCV
2.28	Sanitariat	5,78	Terakota
2.29	Pokój 3 os.	20,64	PCV
2.30	Sanitariat	5,78	Terakota
2.31	Sanitariat	5,78	Terakota
2.32	Pokój 3 os.	18,29	PCV
2.33	Pokój 3 os.	21,98	PCV
2.34	Sanitariat	5,78	Terakota
2.35	Sanitariat	5,78	Terakota
2.36	Izolotka wraz ze śluzą	19,20	PCV
2.37	Korytarz	131,71	PCV
Razem		616,11	

Temat:	PROJEKT PRZEBUDOWY WRAZ ZE ZMIANA SPOSOBU UŻYTKOWANIA POMIESZCZEŃ PLACÓWKI OPIEKUNICZO-WYCHOWAWCZEJ ZLOKALIZOWANEJ NA I PIĘTRZE BUDUNKU "C" SZPITALA POŁOŻONEGO PRZY UL. SZPITALNEJ 4 W OPATOWIE, NA POTRZEBY DZIENNEGO DOMU OPIEKI MEDYCZNEJ		
Branża:	Architektura / Konstrukcja	Stadium: PROJEKT WYKONAWCZY	Numer rysunku: A-04
Nazwa rys.	RZUT II PIĘTRA		
Inwestor:	Szpital ŚW. LEONA SP. Z O.O. ul. Szpitalna 4, 27-500 Opatów		
Adres obiektu:	dz. nr ewid.: 2033/8, 2033/9, obręb: 0021 Opatów, jedn. ewid.: 260905_2 Opatów, gmina Opatów		
Projektant: (Architektura)	mgr inż. arch. Paweł Czarniecki	Nr uprawnień: 171/SW00KK/2013	Podpis: Czerwiec 2020
Projektant: (Konstrukcja)	mgr inż. Piotr Radek	Nr uprawnień: SWK0007/POOK/11	Podpis:
Opracował:	mgr inż. Łukasz Gardian	Nr uprawnień:	Podpis: